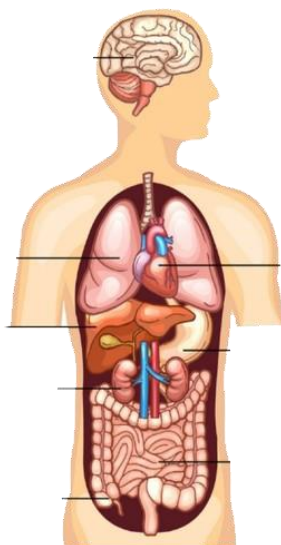
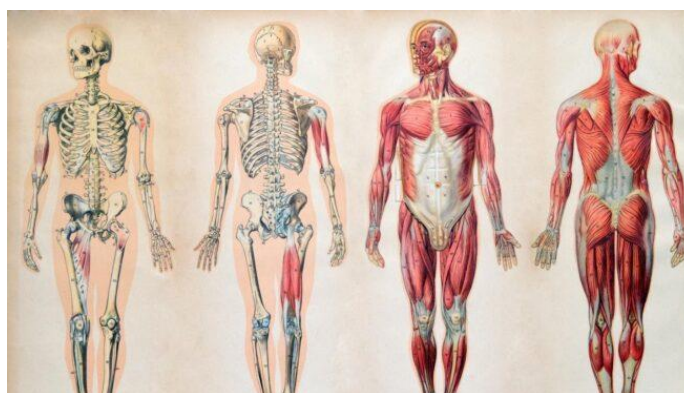




Reconocimiento Oficial Res.Ex. N°.3343/2011 del Instituto Nacional de Deportes de Chile  
[www.haptookimusool.cl](http://www.haptookimusool.cl)

## BASES ANATÓMICAS

**ANATOMÍA:** Es el estudio de la estructura del cuerpo humano vivo.



**FISIOLOGÍA:** Es el estudio de los órganos del cuerpo humano y su relación entre sí (las funciones de los órganos).



Reconocimiento Oficial Res.Ex. N°.3343/2011 del Instituto Nacional de Deportes de Chile  
www.haptookimusool.cl

La anatomía es muy extensa por lo cual se divide en categorías especiales según los métodos de estudio o conceptos contenidos por tanto nuestros estudios están dirigidos por:

**Anatomía macroscópica:** Esta estudia las estructuras del cuerpo humano que pueden observarse a simple vista.

**Anatomía topográfica:** Esto se limita a la conformación de la superficie del cuerpo humano e incluye los cambios de forma dados por la acción muscular y cambios de posición. Como estos cambios necesitan vida y movimiento, esta ciencia suele ser llamada anatomía clínica.

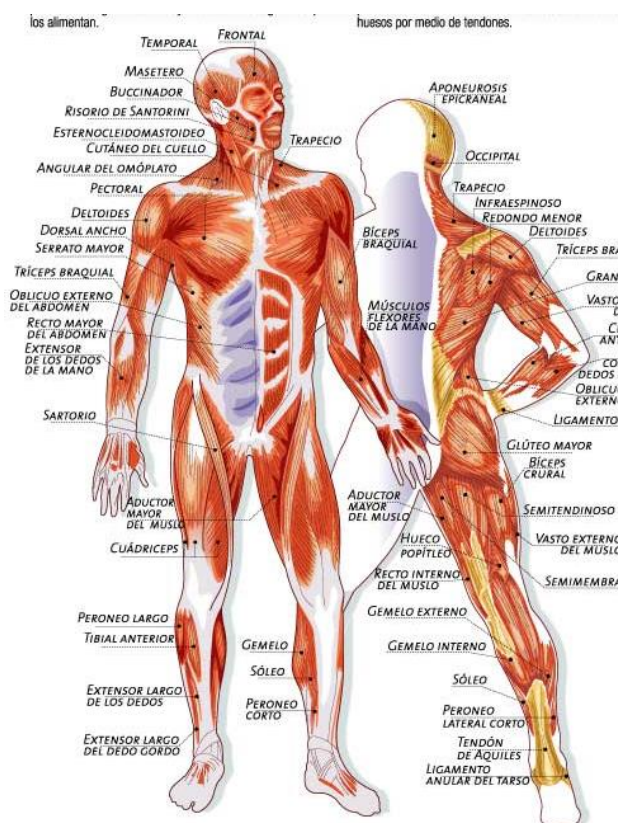
## Sistemas orgánicos

Todas las estructuras y órganos específicos del cuerpo pueden agruparse según sus semejanzas de estructura o función general. Cada grupo es un sistema orgánico. Los órganos se agrupan en sistemas porque algunos de ellos pueden participar de una función general.

Ejemplo... varios músculos de formas tamaños y localizaciones diferentes poseen en común la propiedad de contraerse.

Se unen como un sistema orgánico por su función: mover partes del cuerpo. Por otra parte, un grupo de órganos que varían en volumen, estructura y localización se reúnen como sistema alimentario por sus funciones en las etapas relacionadas de la digestión (de alimentos).

Agrupar órganos en sistemas también proporciona un método para el estudio de la estructura y función del cuerpo humano. Este método se describe como anatomía sistemática (forma de estudiar el cuerpo humano por sistemas, aunque partes del sistema pueden relacionarse con el de otro).





**Reconocimiento Oficial Res.Ex. N°.3343/2011 del Instituto Nacional de Deportes de Chile**  
[www.haptookimusool.cl](http://www.haptookimusool.cl)

Los sistemas del cuerpo humano son varios, pero describiremos los que estudiaremos en Haptooki Mu Sool:

**Sistema esquelético:** Disposición de los huesos y cartílago para la rigidez y protección del cuerpo.

**Sistema articular:** Medios para que los huesos se unan o muevan unos sobre otros.

**Sistema muscular:** Grupo de músculos para mover partes del cuerpo, y para conservar y cambiar la posición del cuerpo en el espacio.

**Sistema nervioso:** Variantes de tejidos nerviosos que hacen posible el estado de alerta para los cambios en el medio ambiente, el control de las actividades corporales y la adaptación.

**Sistema circulatorio:** La sangre y órganos que la impulsan y distribuyen en los tejidos corporales.

**Sistema respiratorio:** Vías y órganos que conducen el aire del medio ambiente hasta ponerlo en rotación íntima con el sistema circulatorio para el intercambio de oxígeno y bióxido de carbono.

También tenemos los Sistemas: Urinario, Excretor, Digestivo, Tegumentario y Endocrino.

## Lenguaje anatómico

El cuerpo humano vivo es activado y dinámico aun mientras duerme y rara vez esta inconsciente. Su posición está sujeta a los cambios según la voluntad del individuo. Además, el cuerpo hace una serie continua de reajustes musculares, muchos de los cuales son reflejos para conservar el equilibrio y la postura. Si el cuerpo completo esta continuamente cambiando su posición, así lo hacen las estructuras dentro de él ya que están produciendo el movimiento o esta las afecta. Algunos órganos tienen movilidad o están fijos a los cambios de volumen o posición a causa de su función. Otros órganos caben que estén fijos en forma laxa dentro del cuerpo, y pueden cambiar su posición en respuesta de movimiento del cuerpo o cambios en su centro de gravedad. Otros más aun, pueden estar en posición relativamente constante, pero desplazaran a varios a medida que ellos aumenten o disminuyan de volumen.

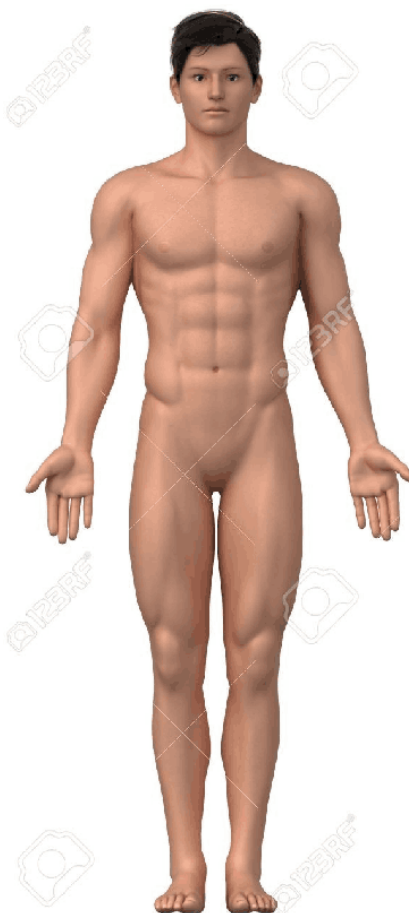


**Reconocimiento Oficial Res.Ex. N°.3343/2011 del Instituto Nacional de Deportes de Chile**  
[www.haptookimusool.cl](http://www.haptookimusool.cl)

Así, es importante saber entre los componentes corporales pueden cambiar frecuentemente. Por el estudio del cuerpo humano, organización del cuerpo humano, es necesario colocar en una posición arbitraria, así las estructuras del cuerpo pueden describirse en relación con esa posición. Cuando se tiene la información por referencia a una posición estática estándar puede efectuarse el estudio de cambios funcionales. Esta posición anatómica estándar es la base para toda descripción anatómica. También es necesario emplear términos adecuados y precisos en la descripción anatómica, de manera de lo que alguien afirme acerca de una zona corporal tenga igual significado para otras personas. Estos términos que son empleados por la posición anatómica son conocidas en conjunto como “nomenclatura anatómica”.

## Posición anatómica

El cuerpo humano es descrito y estudiado como si estuvieran de pie completamente inmóvil en posición erguida, la cabeza colocada exactamente sobre el cuello, no inclinada; los ojos mirando directamente hacia delante; la barbilla ni holgada ni deprimida; la nariz en línea media del cuello. El peso del cuerpo se transmite hacia abajo, siguiendo una línea imaginaria perpendicular hacia el piso. Esta línea se extiende desde exactamente detrás del oído, pasando por la articulación de la cadera, rosa apenas la articulación de la rodilla, hacia un punto en el pie delante de la articulación del tobillo. Los pies están dirigidos hacia delante. Los brazos están colocados de tal manera que los codos están totalmente extendidos y las manos en rotación mostrando las palmas. Se admite que esta posición de antebrazos y las manos no es natural del ser vivo, pero hace posible la descripción exacta.



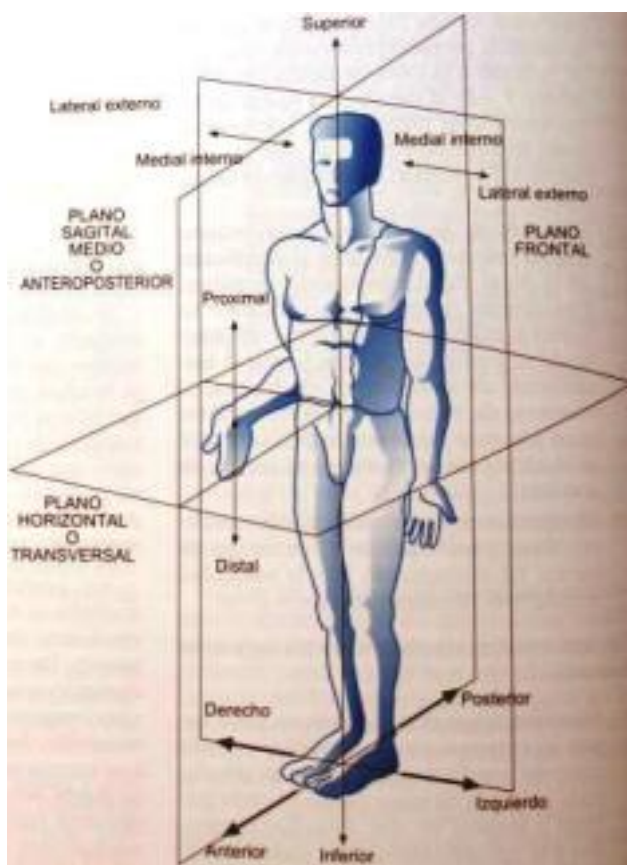


**Reconocimiento Oficial Res.Ex. N°.3343/2011 del Instituto Nacional de Deportes de Chile**  
[www.haptookimusool.cl](http://www.haptookimusool.cl)

## Planos corporales

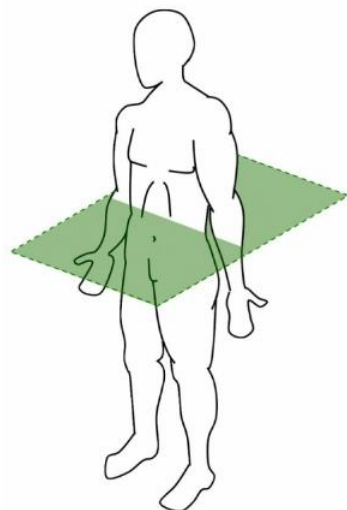
El cuerpo humano es una unidad activa, pero algunas descripciones se hacen en términos de planos imaginarios que pasan a través de él. Un plano que pasa hacia abajo a través del cuerpo y lo divide en partes derecha e izquierda, es el plano sagital. Si ese plano pasa directamente siguiendo la media línea exacta del cuerpo y produce las mitades derecha e izquierdas perfectamente simétricas; es el plano sagital medio. Los otros planos sagitales son paralelos a estos y se llaman planos sagitales laterales.

Estos son identificados generalmente por un punto de referencia, por ejemplo: a través del punto medio del arco circular derecho o a través de la articulación escapulo humeral izquierda.





Reconocimiento Oficial Res.Ex. N°.3343/2011 del Instituto Nacional de Deportes de Chile  
[www.haptookimusool.cl](http://www.haptookimusool.cl)

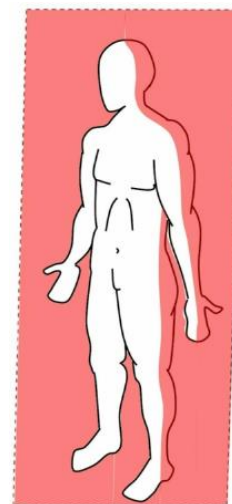


### Plano horizontal o transversal

Es el plano que pasa horizontalmente a través del cuerpo (posición anatómica) de manera que lo divida en partes “superior e inferior”, se tratara del plano transversal u horizontal.

Este plano se identifica específicamente por un punto de referencia, por ejemplo: a través del ombligo o a nivel de las crestas ilíacas.

**Plano frontal o coronal** dividen el cuerpo en partes frontal y dorsal.



**Plano sagital** divide el cuerpo en mitad derecha y mitad izquierda.

